



THÉÂTRE

"Foxfinder", de Dawn King, au Théâtre de Poche : quand l'État fabrique ses monstres

05 nov. 2025 à 11:51 • 2 min

Partager

Écouter

Au Théâtre de Poche à Bruxelles, dans l'obscurité du bois de la Cambre, se joue une fable sombre : une traque à la menace imaginaire. Du 4 au 22 novembre, "Foxfinder" nous plonge dans une Angleterre ravagée par les intempéries, où paranoïa, contrôle et superstition poussent le public à la frontière entre vérité et manipulation.

Par [Louis Thiébaud](#)



© Lara Herbinia

Chasseur de renards



En Angleterre, les orages, l'humidité et les pluies abondantes ravagent les récoltes. Pour éviter la famine et les révoltes, le gouvernement contrôle sa population d'une main de fer. Et pour ce faire, quoi de mieux qu'un ennemi commun, une menace qui plane sur la mère patrie et met en danger tout un chacun ? Ces bêtes terribles qui attaquent sans cesse l'Angleterre et ses honnêtes citoyens sont les immondes renards. Ce sont des monstres d'une ingéniosité redoutable, pouvant mesurer jusqu'à 2,5 m d'envergure et qui contaminent sans scrupule les exploitations agricoles. Capables de

s'immiscer dans l'esprit de leurs proies, les renards sèment la mort et le chaos dans les fermes.

Alors, pour éradiquer la menace, des Foxfinders sont formés dès leur plus jeune âge. William Bloor fait partie de ces jeunes chasseurs. Fanatique et persuadé de l'existence de ces monstres, il arrive à la ferme de Judith et Samuel Covey pour enquêter. La ferme est au bord du gouffre et elle est loin d'atteindre les quotas de production fixés. Se pourrait-il qu'un renard rôde dans les parages ?

Publicité



© Lara Herbinia

"Foxfinder" : une dystopie contemporaine

Dans la ferme de Judith et Samuel Covey se joue un jeu de pouvoir aux échos très contemporains. Car *Foxfinder* frappe avant tout par son texte. Celui de la dramaturge et scénariste anglaise **Dawn King**, qui, avec beaucoup d'équilibre et une subtilité impressionnante, déploie sur le papier une dystopie totalitaire aux contours bien moins futuristes qu'ils n'y paraissent.

Sur les planches, l'univers de Dawn King prend vie. **Julie-Anne Roth** met en scène ce thriller avec une dramaturgie vibrante, où une histoire d'amour en souffrance s'entrechoque avec paranoïa, propagande et dérives du pouvoir.



Scènes intérieures et extérieures s'enchaînent dans un décor efficace, dont on ressent toute l'humidité et la lourdeur de cette Angleterre en déperdition. Mais toute l'importance, la force, de la nature, centrale dans *Foxfinder*, se personnifie aussi dans un paysage sonore finement ciselé par Julie-Anne Roth.

Dans cet univers inquiétant, le jeu des comédiens, lui, se déploie parfois avec une intensité contenue. Par moments, la rudesse du propos semble brider l'émotion brute que devraient provoquer certaines scènes. Pour autant, les quatre comédiens rendent avec force la confusion intérieure qui habite leurs personnages, pris entre peur et obéissance. *Foxfinder* nous transmet toute la complexité et la simplicité tragique avec lesquelles un message de haine peut s'enraciner dans la souffrance humaine.

► ***Foxfinder*, de Dawn King | Mise en scène Julie-Anne Roth, du 4 au 22 novembre 2025 au Théâtre de Poche à Bruxelles.**



© Lara Herbinia

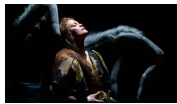
À lire aussi



THÉÂTRE

"L'enclos de l'éléphant" aux Riches-Clares : une première mise en scène percutante du collectif Paule Pébroc

hier à 11:55 • ⌚ 2 min



CHRONIQUES DE LA MATINALE

Festival de l'horreur, les cinquante nuances du noir au Théâtre de Namur

05 nov. 2025 à 10:01 • ⌚ 2 min



SCÈNE

"La peur, je l'associe très fortement à l'envie" : rencontre avec Marie s'infiltrer, culottée... mais pas sans peur

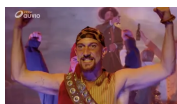
31 oct. 2025 à 20:30 • ⌚ 13 min



THÉÂTRE

"Si tu continues comme ça" : Rémi Faure-El Bekkari explore ses identités à la Balsamine

31 oct. 2025 à 11:59 • ⌚ 2 min



ALORS ON SORT ?

Embarquez en famille pour la comédie musicale "L'île au trésor"

29 oct. 2025 à 16:56 • ⌚ 1 min

CONTENUS SPONSORISÉS

CONTENUS SPONSORISÉS PAR TABOO

Habitez-vous un quartier cher ? Ou pas cher ?

IMMOWEB

En savoir plu

Votre nouveau 3008 vous attend

PEUGEOT REPRISÉ

Les Black Weeks Peugeot, c'est maintenant !